

**Destinazione d'uso**

Attività d'interesse pubblico: ristoranti, bar, attrezzature ricreative, zone di sosta pedonale, servizi igienici di uso pubblico.

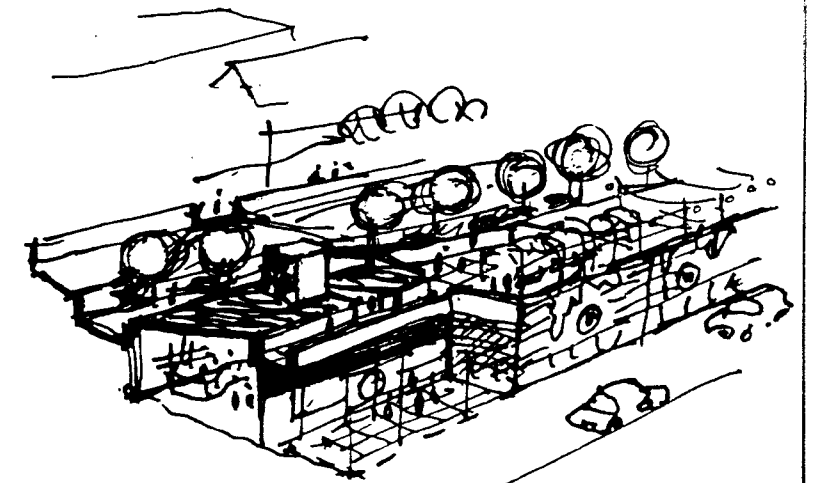
**Morfologia**

E' prevista la completa ristrutturazione dell'area in oggetto, compresa la demolizione di volumi esistenti. Il progetto unitario, di cui è fatto obbligo, verificherà se l'area da sottoporre all'intervento corrisponda a quella indicata nella scheda. Essa può infatti risultare inferiore per necessità di salvaguardare preesistenze ritenute in sede di progetto qualificanti: terrazzamenti, alberature, etc. La scheda indica una configurazione a piastra con livelli d'uso differenziati, che sfruttano il dislivello esistente tra i due lati lunghi dell'area. Questo consente di creare volumi con copertura a terrazza. Dovrà essere ricercato, nell'ambito di un progetto di alta qualità architettonica, il massimo equilibrio tra "naturale" e "costruito".

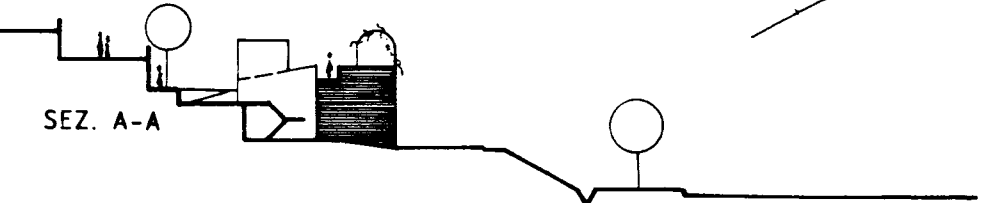
**Parametri edilizio-urbanistici**

- Volume massimo ammissibile: mc.4500 (seminterrato)
- Numero di piani e altezza massima si rilevano dagli schemi grafici

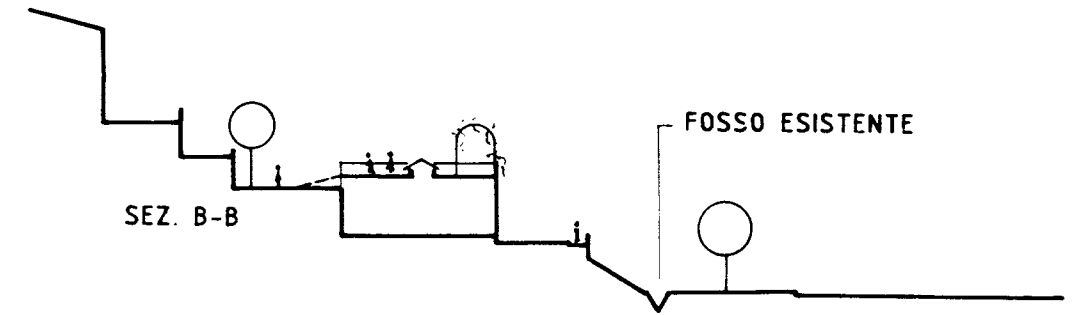
Strumento attuativo: Piano di Recupero



SEZ. A-A



SEZ. B-B



FOSSO ESISTENTE

