

STRALCIO

Destinazione d'uso

Residenze

Morfologia

E' fatto obbligo di progetto unitario.

Lo schema planimetrico della scheda individua le regole strutturanti l'intervento: un sistema di muri formanti una maglia di lotto larghi mt.6 e lunghi mt.25 all'interno dei quali le parti edificate possono disporsi in vario modo, rispettando però le quantità massime previste. I garages privati sono serviti da una strada interna che costeggia il muro a monte. Sono previsti: un parcheggio esterno alla "griglia" edificata e una zona di verde condominiale. Il progetto dovrà contenere tutti gli elementi di dettaglio. I materiali usati saranno tradizionali: murature in pietra locale e ricorsi di mattoni. Coperture a falda unica come indicato nelle sezioni.

Parametri edilizio-urbanistici

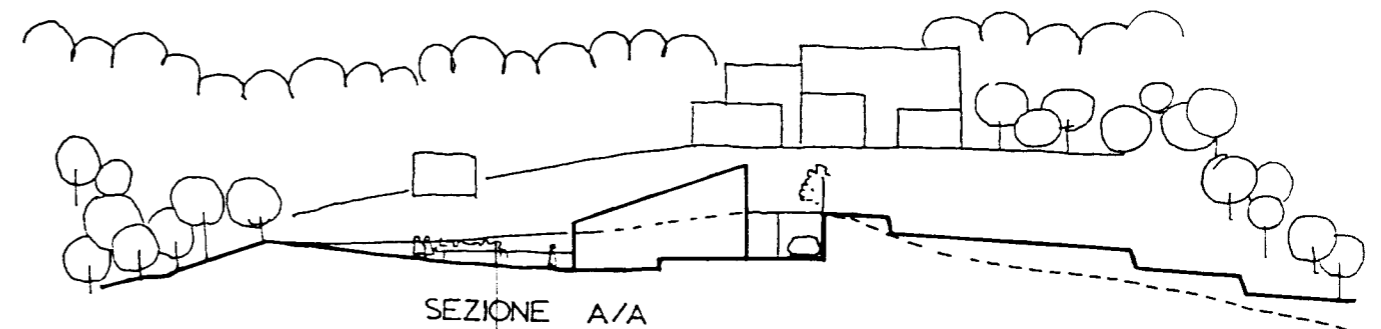
- Superficie coperta: mq.800
- Volume massimo ammissibile: mc.4000 compreso piano seminterrato
- Altezza massima: mt.6,50
- Numero di piani: 1\2

Sono ammessi piani sfalsati secondo una libera articolazione dello spazio interno.
Strumento attuativo: concessione convenzionata

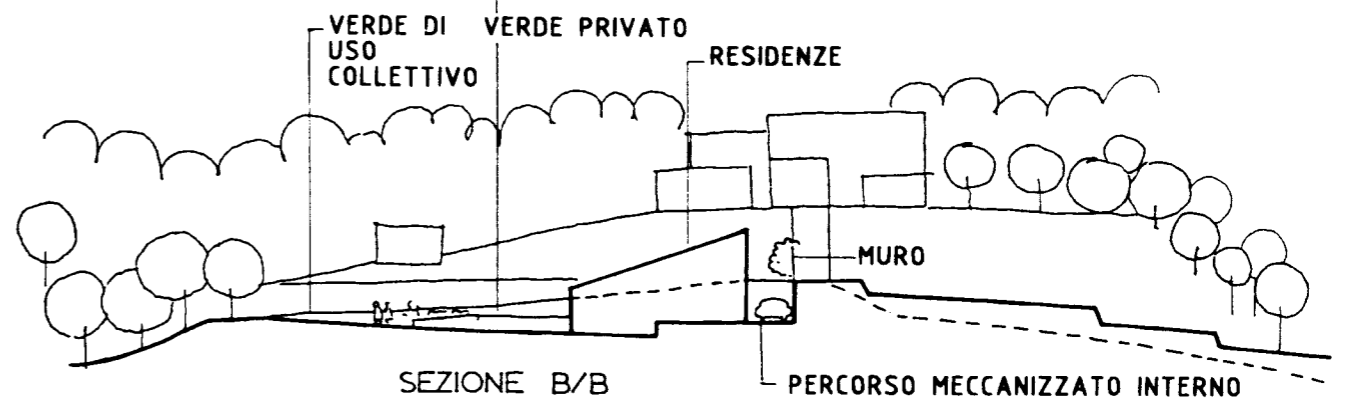
VERDE CONDOMINIALE

VERDE PRIVATO

MODULO EDIFICABILE TIPO (25X6)



SEZIONE A/A



SEZIONE B/B

VERDE DI USO COLLETTIVO

VERDE PRIVATO

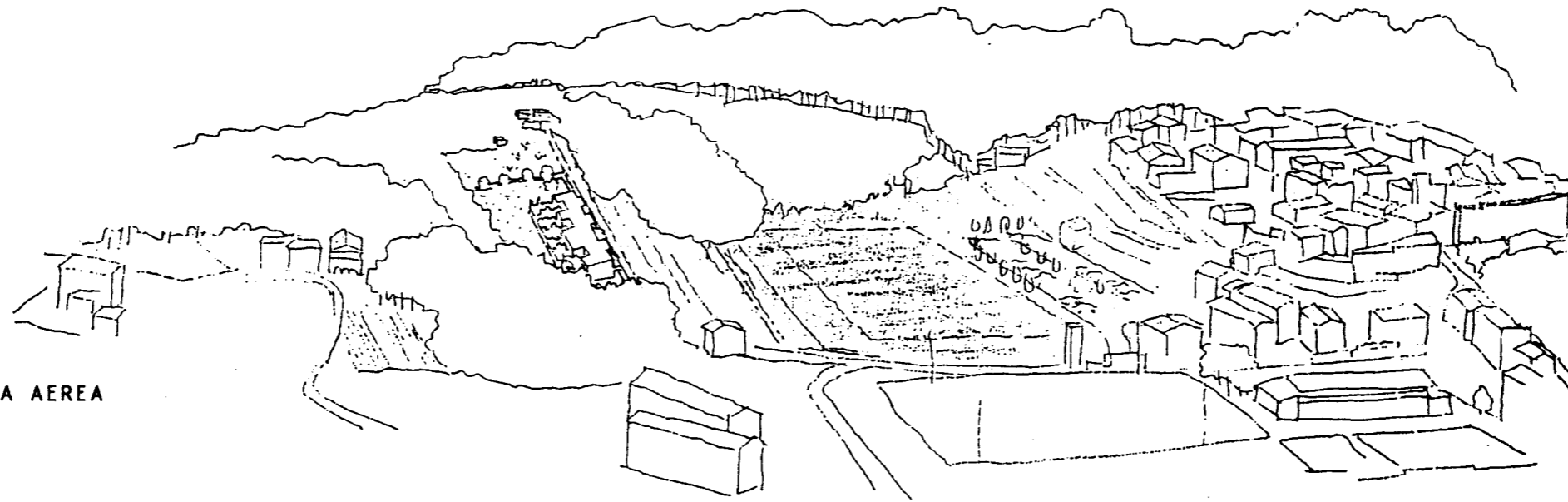
RESIDENZE

MURO

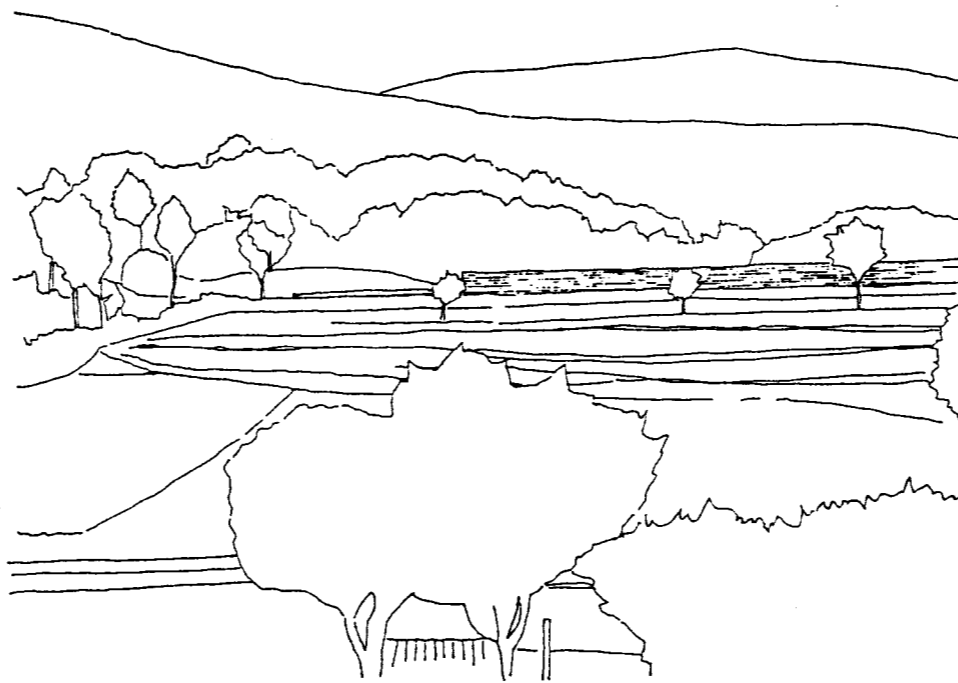
PERCORSO MECCANIZZATO INTERNO

0 5 15 25

VISTA AEREA



VISTA DAL CENTRO STORICO DI SOVICILLE



STRALCIO

