

Scheda Norma 8			
Non attuata.			
	attuato	in attuazione	non attuato
superficie a verde			13.455,00

Scheda Norma 4			
Attuata limitatamente al Piano di Lottizzazione. Non attuata ma in itinere l'area PEEP.			
Piano di Lottizzazione			
Attuato. L'intervento, che risponde alle prescrizioni della scheda norma, tuttavia per le modalità di esecuzione, le finiture, le sistemazioni esterne e a verde, non raggiunge il livello di qualità architettonica auspicato dalle scheda stessa.			
	attuato	in attuazione	non attuato
superficie coperta	839,99	2.200	
volume	5.282,09	22.500	
alloggi n°	16	55	

Piano di Recupero - Palazzalbero			
Non attuato.			
	attuato	in attuazione	non attuato
superficie d'intervento			5.459,00

Intervento diretto - Le Mandrie			
Non attuato. In itinere parzialmente.			
	attuato	in attuazione	non attuato
superficie coperta		419,44	885,00
volume		2.497,02	1.327,50
alloggi n°		10	---

Scheda Norma 9			
Attuata. La realizzazione ha apportato modifiche che ne riducono notevolmente la qualità architettonica rispetto alle indicazioni progettuali contenute nella scheda (mancano le sistemazioni a verde e l'illuminazione; carente la progettazione degli elementi di dettaglio: pavimentazione, segnaletica, ecc.).			
	attuato	in attuazione	non attuato
superficie d'intervento	1.541,00		

Scheda Norma 2			
Attuata in parte, relativamente alle sistemazioni dei due incroci previsti, (anche se con modifiche: rotondina nello svincolo per Siena, manca illuminazione in quello per Ancaiano) e alla realizzazione di parte dei percorsi pedonali. Non è stata realizzata la pavimentazione dell'asse viario che scende dal centro storico di Sovicille, né il ridisegno del verde pubblico esistente.			
In attuazione il centro commerciale.			
Edilizia Residenziale			
	attuato	in attuazione	non attuato
superficie coperta		622,84	
volume		2.898,80	
alloggi n°		10	
Edilizia Non Residenziale			
	attuato	in attuazione	non attuato
superficie coperta		426,76	
volume		3.603,88	

Scheda Norma 7			
Attuata. Rispetto alle indicazioni progettuali la realizzazione dei quattro blocchi ha perso l'organicità morfologica e la compattezza del fronte edificato che la scheda suggeriva.			
La variante alla scheda (Permesso n° 122/05), che introduce un parcheggio a raso sul retro dei fabbricati, non è invece ancora stata realizzata.			
	attuato	in attuazione	non attuato
superficie coperta	1.749,60		
volume	14.454,97		
alloggi n°	52		

Scheda Norma 3			
Attuata la parte relativa alla nuova sede della banca locale. In attuazione un ampliamento - mensa - dell'istituto bancario.			
Non sono state realizzate le sistemazioni a verde e il ridisegno del parcheggio esistente nell'area attorno al cimitero.			
Edilizia non Residenziale			
	attuato	in attuazione	non attuato
superficie coperta	833,22	68,55	
volume	7.444,29	632,00	1.173,71

Piano di Lottizzazione - Le Mandrie			
Attuato. In itinere alla data di approvazione del PRG, che ne recepisce, così come presentato, le norme, i limiti e gli indici.			
L'intervento appare nel complesso dignitoso, seppure modesto, nella soluzione architettonica e nella scelta di materiali tradizionali. Forse in seguito alla realizzazione protrattasi nel tempo per oltre un decennio l'impianto planimetrico si presenta sul fronte lungo la S.P. n° 37 abbastanza compatto, mentre si sfregia lungo la strada delle Mandrie, dove gli edifici si adattano meno alla morfologia del luogo.			
	attuato	in attuazione	non attuato
superficie coperta			
volume		17.187,528	
alloggi n°		63	
Edilizia Non Residenziale			
	attuato	in attuazione	non attuato
superficie coperta	239,34		
volume	1.669,134		

Piano di Recupero - Le Mandrie			
Non attuato.			
	attuato	in attuazione	non attuato
superficie di intervento			8.055,00

Scheda Norma 6			
Parzialmente attuata. L'intervento, che risponde alle prescrizioni, tuttavia per le modalità di esecuzione, finiture e sistemazioni esterne, non raggiunge il livello di qualità architettonica suggerita dalla scheda stessa.			
	attuato	in attuazione	non attuato
superficie coperta	277,00		173,00
volume	2.012,43		2.087,57
alloggi n°	3		

19

ATTUAZIONE DEL PRG

Sovicille

scala 1:2.000

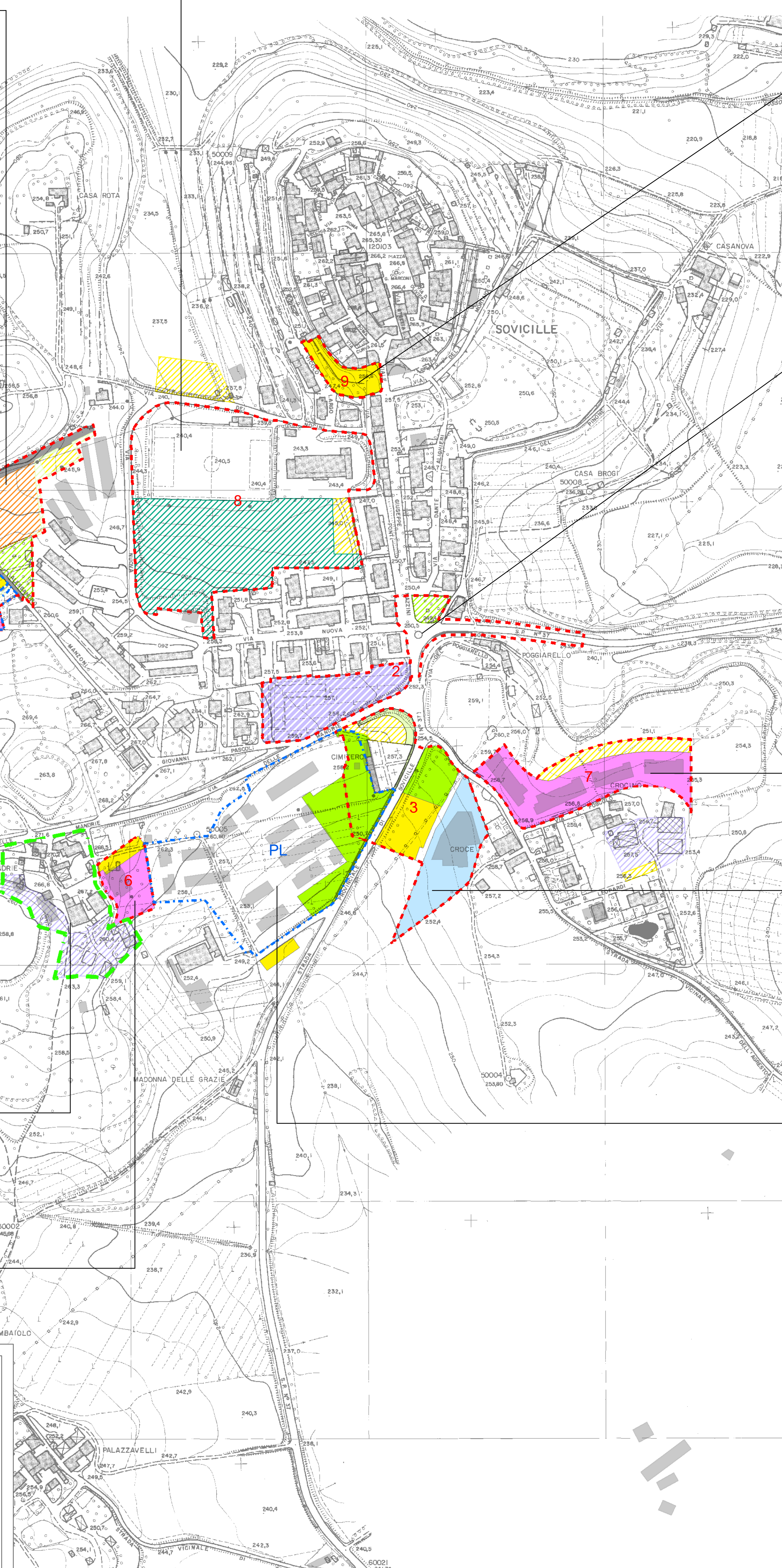
Comune di Sovicille

PIANO STRUTTURALE

QUADRO CONOSCITIVO

Sindaco Alessandro Masi
gruppo di lavoro
Ufficio di piano: Marcella Carbone, Mauro Orlandini
Studio Associato di Urbanistica e Architettura:
Giovanni Maffei Cardellini, Alberto Montemagni, Daniele Pecchioli
Monica Coletta, Mary Sarrica, Andrea Frassinetti - studi agronomici
Massimo Marrocchesi - studi geologici
Leonardo Lombardi, Cristina Castelli, Michele Angelo Giunti (NEMO srl) - relazione di incidenza
Luana Garzia - quadro di riferimento normativo
Responsabile del procedimento: Rossana Pallini
Coordinatore: Giovanni Maffei Cardellini

giugno 2007



DATI RIASSUNTIVI			
Edilizia Residenziale			
	attuato	in attuazione	non attuato
superficie coperta	(dato non riportato perché incompleto)	2.619,44	1.058
volume	40.794,87	27.895,81	3.396,56
alloggi n°	134	75	---
DATI RIASSUNTIVI			
Edilizia Non Residenziale			
	attuato	in attuazione	non attuato
superficie coperta	1.206,56	495,31	---
volume	9.113,42	4.235,88	1.173,71

Attuazione del vigente PRG *			
attuato	in attuazione	non attuato	
			nuova edificazione residenziale
			nuova edificazione residenziale di iniziativa pubblica
			ristrutturazione urbanistica
			servizi ed attrezzature pubbliche
			servizi ed attrezzature di interesse pubblico
			attività produttive
			verde pubblico
			impianti sportivi
			parcheggi
			viabilità di progetto
Strumenti attuativi			
			limite scheda norma
			limite piano di lottizzazione
			limite piano di recupero

* aggiornamento: maggio 2006